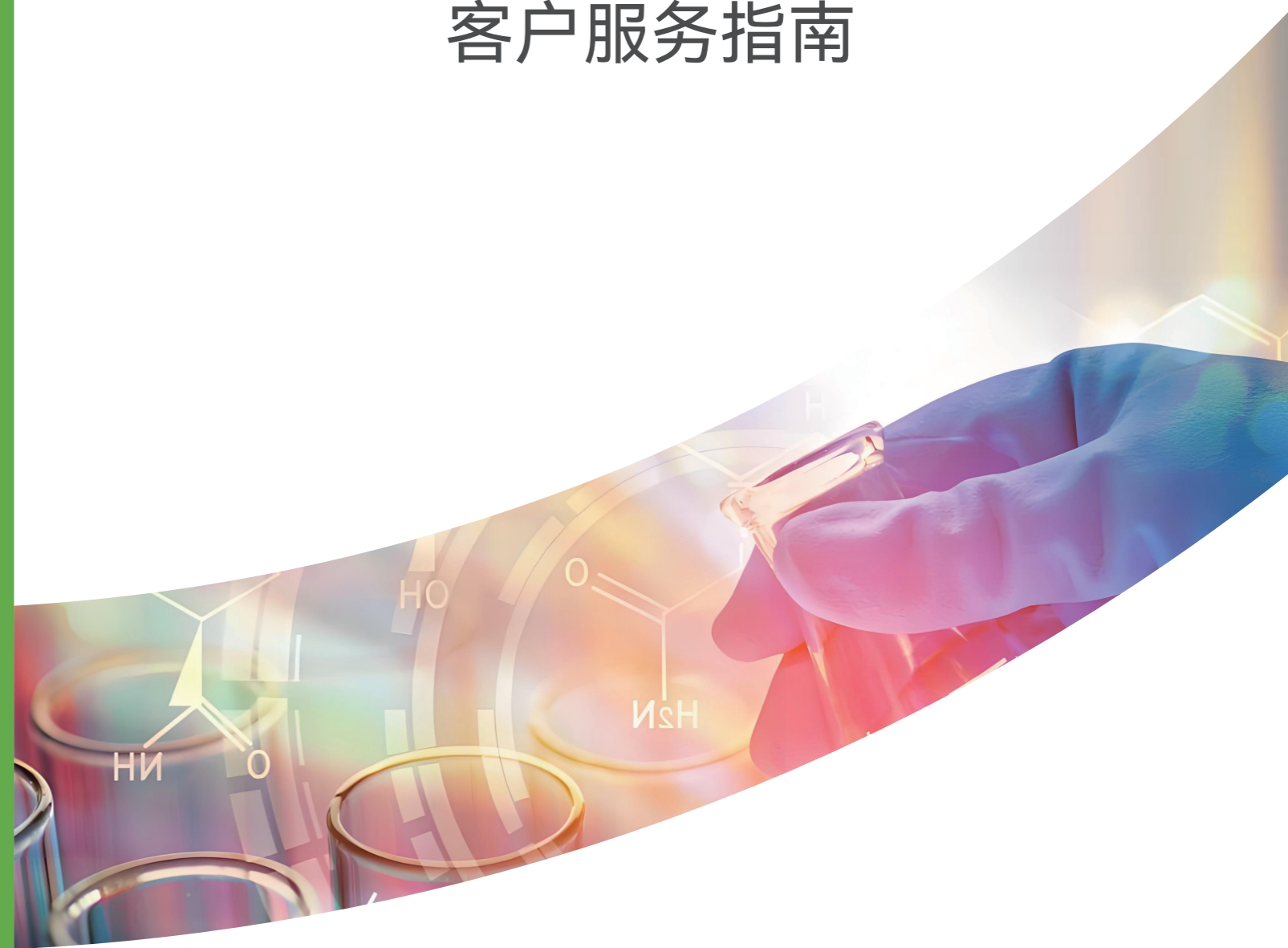




科研CRO整体外包服务平台 客户服务指南



苏州木芮生物科技有限公司
Suzhou Murui Biotechnology Co., LTD

服务热线/TEL: 0512-89573668 18551111884

地址/ADD: 江苏省苏州市工业园区东富路45号联创产业园7幢4层

官方网址/URL: www.murubiotech.cn



苏州木芮生物科技有限公司
SUZHOU MURUI BIOTECHNOLOGY CO., LTD



CONTENTS / 目录

01

企业简介

企业简介	02
企业文化	02

02

服务项目

动物实验	04
细胞实验	06
病理学检测	07
分子生物学检测	09
蛋白检测	10
快速检测服务	11
组学服务	12

03

服务体系

服务托管	13
服务平台	14
服务优势	15
服务流程	16

01. 企业简介

苏州木芮生物科技有限公司（以下简称“木芮生物”）成立于2018年1月22日，是一家以斑马鱼为核心技术平台，整合大小鼠、细胞与分子生物、组学技术等的高新技术企业。打造覆盖基础科研、疾病模型构建、药物评价、临床转化及产业落地的全链条科研服务体系，为高校科研院所、医药企业和大健康产业客户提供一站式、高质量的科研与技术解决方案。

木芮生物深耕斑马鱼技术研发与应用，建立了上百种成熟的临床疾病模型，可开展疾病机制探索、药物筛选与药效评价、毒理安全性测试等核心科研服务。公司同时拓展大小鼠等其他模式生物实验能力，实现从高通量初筛到功能验证的全周期科研支撑。依托“多模式生物 + 全技术维度”的核心优势，木芮生物的服务覆盖遗传、行为、细胞与分子生物学等多个层面，并延伸至产品功效检测、功能性食品研发、生物试剂开发及实验室标准化建设等领域。公司已与多家高校与科研机构建立紧密合作关系，并被认定为国家高新技术企业，服务体系与技术能力获得业内广泛认可。



企业文化





02. 服务项目

服务项目指南

动物实验	动物造模：大小鼠、斑马鱼疾病模型 模型评价检测：行为学检测、影像检测、生化生理指标检测	
细胞实验	细胞培养、细胞爬片、细胞转染、流式细胞术、慢病毒包装 细胞划痕实验、细胞迁移、细胞侵袭、稳定株筛选、原代细胞分离等	
病理学检测	硬组织切片、不脱钙切片、脱钙、软化、包埋、切片、染色 特殊染色、免疫组化、免疫荧光、病理图像采集等	
分子生物学检测	荧光定量PCR服务、miRNA检测、DNA定量、甲基化测序、质粒提取 质粒构建、菌种鉴定、彗星实验、引物合成服务等	
蛋白相关检测	Western Blot、蛋白质纯化、蛋白质双向电泳、单克隆抗体制备 原核表达、免疫沉淀、免疫共沉淀、SILAC标记定量蛋白质组学等	
快速检测服务	ELISA检测、生化检测、血细胞分析、组织样本匀浆、肝功能 肾功能、心肌酶谱、血常规、血脂、血糖、凝血因子、尿常规等	
组学服务	基因组学、转录组学、单细胞测序、蛋白质组学、代谢组学 10X Genomics等	

动物实验

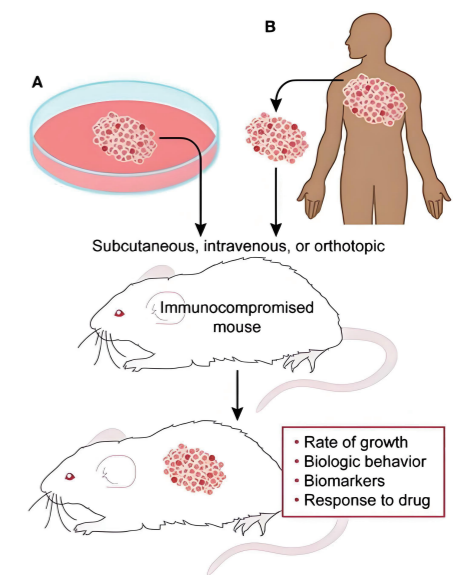
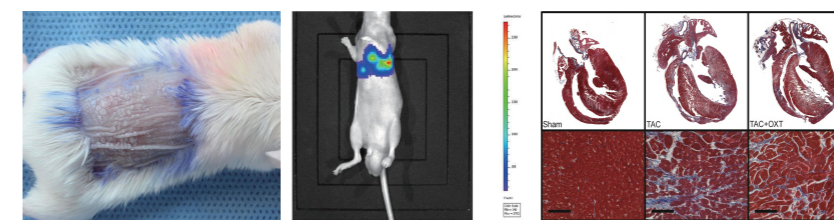
动物模型可以很好的模拟人类疾病发生、发展情况，对于人类对疾病的研究具有很高的可比性价值。木苕生物动物实验平台可以提供大小鼠、斑马鱼实验，已做过技术成熟的动物模型近 200 种，可以同时开展毒理、药效、药代、医疗器械、植入材料等评价实验。



木苕生物实验室



木苕生物斑马鱼养殖平台





研究分类	相关动物模型	研究分类	相关动物模型
心血管类	心肌梗死模型	骨科类	股骨头坏死模型
	心肌缺血再灌注模型		骨缺损模型
	心肌缺血和心肌梗塞模型		骨质疏松模型
	动脉粥样硬化模型	环境刺激诱导类	急性心理应激模型
	心律失常模型		慢性抑郁模型
	高血压模型		高原红细胞增多症模型
	肺动脉高压模型		全睡眠剥夺模型
肿瘤类	脑胶质瘤模型	高热惊厥模型	
	皮下接种肿瘤细胞模型	精神分裂症的潜伏抑制	
	lewis肺癌自发肺转移模型	药物依赖性戒断综合征模型	
	B16小鼠黑色素瘤人工肺移植	内毒素诱发肝硬化肝性脑病模型	
	腋皮下接种实体瘤动物模型	MPTP模型	
	移植性肿瘤模型	精神分裂症模型	
脑神经类	诱发肿瘤模型	药物依赖焦虑模型	
	脑缺血再灌注模型	糖尿病模型	
	脊髓损伤模型	物理损伤类	视神经损伤模型
	坐骨神经压迫致通模型		创伤后应激障碍模型
	电刺激三叉神经节诱发偏头痛模型		脊髓牵张性损伤模型
	癫痫模型	移植类	肾脏原位移植
	缺血缺氧性脑损伤模型	呼吸系统模型	支气管痉挛、哮喘模型
	窒息性脑性瘫痪模型		肺气肿模型
	三氯化铝诱导痴呆模型		肺水肿模型
	6-OHDA损毁建立“完全”损伤PD模型		慢性支气管炎模型
6-OHDA损毁建立部分损伤PD模型	实验性矽肺模型	高低氧模型	动物细胞高低氧模型
机械损伤PDE模型			

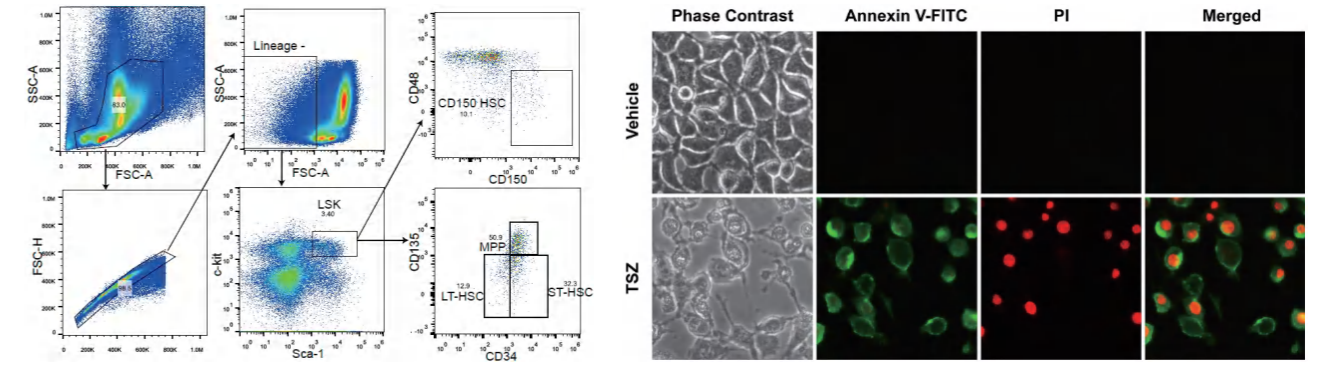
*未列明服务项目可随时联系业务或拨打客服热线咨询

细胞实验

木芮生物拥有独立的无菌培养室、流式细胞仪、超高带冷冻离心机等设备，主要开展细胞培养、细胞爬片、细胞转染、稳转细胞株构建、双荧光素酶报告基因、慢病毒包装、流式细胞术鉴定、流式周期、流式凋亡、细胞系STR鉴定等服务。

流式细胞术

流式细胞术常用以鉴定、定性或定量特定类群的细胞，可以检测细胞内蛋白表达水平，可以利用特定染料分析细胞周期、细胞凋亡，利用线粒体电位染料分析线粒体膜电位，利用DHE等染料检测细胞内ROS水平。



细胞实验服务列表

服务项目	服务项目
细胞培养	流式凋亡
细胞爬片	流式表抗-单标
细胞转染	流式表抗-双标
流式-JC-1 (培养细胞)	流式表抗-三标
流式-ROS (培养细胞)	双荧光素酶报告基因
PI染色	质粒构建
ROS活性氧检查	慢病毒包装
流式周期	移转细胞系建立

*未列明服务项目可随时联系业务或拨打客服热线咨询



病理学检测

木苕生物病理学实验平台拥有最新的石蜡组织切片机、冰冻组织切片机、LeicaDM3000荧光显微镜、病理数字切片扫描仪等设备。可提供常规组织处理、石蜡组织包埋、石蜡组织切片、冰冻切片、病理切片染色、特殊染色、免疫组化、细胞凋亡、原位杂交等服务项目。

病理实验

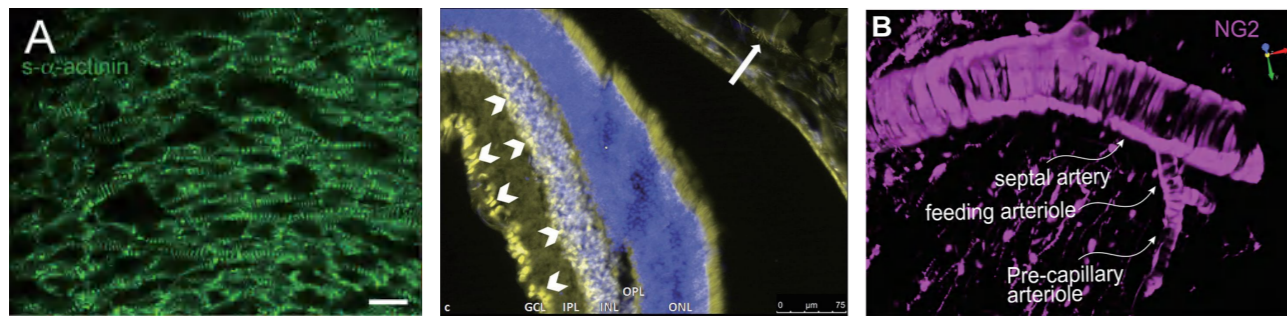
生物组织石蜡包埋切片是组织制片技术中应用最广泛的方法。苏木素-伊红（HE）染色主要用于观察动物细胞组织形态结构及判断病理变化。木苕生物提供石蜡包埋切片染色整套服务，包括取材、固定、脱水、包埋、切片、染色与采图。

冰冻切片是一种在低温条件下使组织快速冷冻到一定硬度后进行切片的方法。木苕生物采用低温冷箱冰冻切片法切片，具有制片速度快周期短的优势。



免疫荧光

将荧光素标记的抗体作为标准试剂，用于检测与鉴定未知的抗原。在荧光显微镜下，可直接观察呈现特异性荧光的抗原抗体复合物及其存在部位。



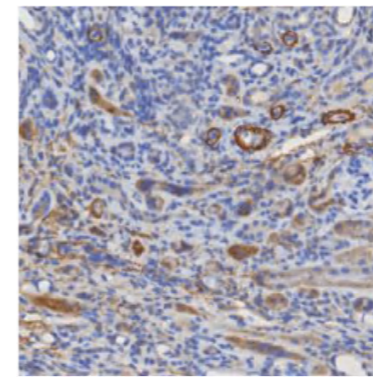
小鼠心肌细胞

小鼠视网膜

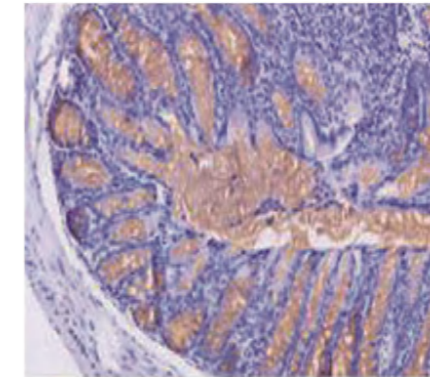
小鼠心血管

免疫组化

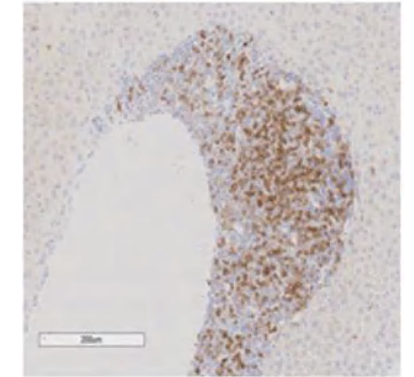
免疫组织化学技术，通过化学反应使标记抗体的显色剂显色来确定组织细胞内抗原，对其进行定位、定性以及定量的研究，称为免疫组织化学技术或免疫细胞化学技术。



小鼠肾脏



小鼠肠道



小鼠肝脏

病理实验服务列表

分类	服务项目	分类	服务项目	分类	服务项目	
常规病理	普通包埋	常规病理	番红-固绿染色（软骨）	免疫荧光	免疫荧光（单标）-实验	
	特殊包埋		阿利新蓝染色		免疫荧光（双标）-实验	
	石蜡切片		甲苯胺蓝染色	病理图像	天狼猩红偏振光拍照	
	樱花包埋		LFB染色		荧光拍照（单标）	
	冰冻切片		普鲁士蓝染色		荧光拍照（双标）	
	芯片切片		TRAP染色		白光拍照	
	脱钙		VG染色		普通荧光拍照	
	软化		EVG染色		共聚焦拍照	
	染色		HE染色		von kossa	病理切片扫描服务
			masson染色		茜素红染色	*未列明服务项目可随时联系业务或拨打客服热线咨询
油红O染色		尼氏染色				
天狼猩红染色		TTC染色				
PAS染色		免疫组化-实验				
AB-PAS染色		免疫组化（芯片）-实验				



分子生物学检测

木苕生物分子生物学实验平台拥有实时荧光定量PCR系统、多功能荧光检测系统、核酸电泳系统、核算纯化仪等多种仪器。为基因诊断、基因组研究、大数据分析等提供良好的支撑。可以完成目的基因的ORF分析，基因扩增；PCR产物的纯化和连接转化，克隆和表达载体的构建；目的基因的调控功能和酶活性分析等实验。



荧光定量PCR

荧光定量 PCR是一种在聚合酶链式反应（PCR）扩增过程中，通过荧光染料或探针实时监测荧光信号，从而对核酸（DNA 或 RNA）进行精确定量与定性分析的分子生物学技术。

细胞实验服务列表

服务项目	取样要求	保存条件	报告形式
普通PCR	1、组织：一般100mg，最少也需50mg，脂肪组织、结缔组织、钱卫华组织适当增加。 2、细胞：1X10 ⁶ 个细胞，贴壁细胞舒展，未变圆；悬浮细胞形态完整、透亮。 3、血液：2ml，最少1ml新鲜血液EDTA抗凝，最好是晶块用红细胞裂解液分离，充分去除红细胞，保留有核细胞，然后加入trizol放入-80℃保存。	1、组织：新鲜组织立即放入液氮中，冰冻的组织块可直接放入-80℃储存，干冰运输。 2、细胞：带培养基常温运输，或者提供细胞沉淀干冰运输。 3、血液：EDTA抗凝血可以放入4度2-5天。	电泳图、引物信息、实验条件
荧光定量PCR			扩增曲线、循环阈值、引物信息、数据分析、实验条件
miRNA检测			浓度信息、数据分析、实验条件
DNA定量		电泳图、浓度信息、数据分析、实验条件	电泳图（MSP）/测序结果（BSP）、引物信息、实验条件
DNA Ladder			
甲基化检测		-80℃储存，干冰运输	质粒、菌液、实验条件
质粒提取			
质粒构建		干冰	浓度信息、电泳图、测序结果（包括拼接结果）、数据分析、实验条件
菌种鉴定			
彗星实验		活细胞，1X10 ⁷ 个细胞，贴壁细胞舒展，未变圆。	4度

***未列明服务项目可随时联系业务或拨打客服热线咨询**

蛋白相关检测

木苕生物蛋白免疫实验平台配备完善的蛋白及免疫学相关实验设备，拥有1人以上的专业技术团队，承接蛋白为研究对象的蛋白纯化、免疫杂交和抗体制备等实验研究。我们拥有成熟的WB、蛋白质纯化、戴白双向电泳、明胶酶谱、单克隆抗体制备服务、（原核）可溶蛋白表达服务、染色质免疫沉淀、多肽合成修饰等技术，可满足您的各种实验需求。

Western blot实验

蛋白质印迹法即Western Blot，通过特异性抗体对凝胶电泳处理过的细胞或生物组织样品进行着色，检测目的蛋白在不同处理的样本中表达量的高低变化。

IP及COIP（免疫沉淀及免疫共沉淀）

以抗体和抗原之间的特异性结合作为基础，用于研究蛋白-蛋白间相互作用的经典方法，常被用于鉴定特定蛋白复合物中的未知蛋白组分。

蛋白免疫实验服务列表

服务项目	标本类型	取样要求	保存条件	报告形式
Western blot	组织	新鲜组织，100mg以上	干冰运输	原始胶片、原始扫描图片、整理图片、数据分析及报告
	Cell	细胞数10 ⁶ 以上，细胞沉淀或者加裂解液处理	干冰运输	
	蛋白	变性蛋白	干冰运输	
IP及COIP	组织	新鲜组织，100mg以上	干冰运输	Input检测图、IB检测图、考染胶、原始胶片及报告
	Cell	细胞数10 ⁷ 以上未处理的细胞沉淀	干冰运输	
EMSA	组织	新鲜组织，100mg以上	干冰运输	原始图片、数据分析及报告
	Cell	细胞数10 ⁷ 以上	干冰运输	
	探针	标记探针和未标记探针、竞争性探针	干冰运输	
CHIP	抗体	特异性抗体，可以做凝胶迁移的	干冰运输	
	组织	新鲜组织，300mg以上	干冰运输	
	Cell	细胞数5X10 ⁷ 以上	待议	
CHIP	引物	结合位点预测，或者客户提供引物或引物序列	常温运输	
	抗体	CHIP级抗体	干冰运输	

***未列明服务项目可随时联系业务或拨打客服热线咨询**



快速检测服务

为配合临床诊断，提高检测速度，节省实验成本，对于一些基础检测实验，木苕生物特别开通了快速检测实验平台，配备有酶标仪、生化仪、血液分析仪、血糖仪等仪器设备，可以完成ELISA、普通生化、血常规、临检类生化、肝功能、糖代谢、血脂、肾功能、心肌酶及心肌功能、胰腺功能、心脑血管、特种蛋白等检测项目。

病理实验服务列表

分类	服务项目	分类	服务项目	分类	服务项目
肝功能	谷丙转氨酶	心肌酶谱	乳酸脱氢酶	无机离子	钙
	谷草转氨酶		肌酸激酶		氯
	总胆红素		乳酸脱氢酶同工酶		无机磷
	直接胆红素		肌酸激酶同工酶		镁
	白蛋白	凝血因子	凝血酶原时间		铁
	γ-谷氨酰基转移酶		活化部分凝血酶原时间		锌
	碱性磷酸酶		凝血酶时间	钾	
	总胆汁酸		纤维蛋白原	免疫荧光	α-淀粉酶
尿素/尿素氮	糖化血清蛋白	总蛋白			
肾功能	尿酸	血糖	葡萄糖	ELISA	ELISA检测（代测）
	肌酐	抗氧化指	超氧化物歧化酶		大小鼠TNF-α检测96T
血脂	总胆固醇		丙二醛		大小鼠IL-1β检测96T
	甘油三酯		谷胱甘肽过氧化物酶		大小鼠IL-6检测96T
	高密度脂蛋白		一氧化氮（需另提供试剂）	大小鼠IL-10检测96T	
	低密度脂蛋白		一氧化氮合酶（需另提供试剂）	血常规	
			过氧化氢（需另提供试剂）	尿常规	

*未列明服务项目可随时联系业务或拨打客服热线咨询

组学服务

为研究人体组织器官功能和代谢状态，探索人类疾病机制提供新思路，木苕生物依托先进的平台，凭借多年实践经验可以提供包括基因组学、蛋白组学、代谢组学、转录组学、脂类组学、免疫组学、糖组学、RNA组学、影像组学、超声组学等服务。

组学服务列表

分类	服务项目	分类	服务项目
基因组学	外显子组测序	转录组	真核转录组测序
	SNP芯片		基因表达谱芯片
	GWAS		全转录组测序
	微生物宏基因组测序		Exosome RNA测序
	16s rDNA测序		真核生物mRNA测序
	染色质免疫共沉淀测序（CHIP seq）		小RNA测序
	RRBS甲基化测序		RNA免疫共沉淀测序
表观组学	m6A甲基化测序		FFPE降解RNA测序
	miRNA芯片		微量RNA测序
	miRNA测序		RNA sequencing
	lncRNA芯片	代谢组	锻炼脂肪酸
	lncRNA测序		黄酮类
	circRNA测序		维生素类
ceRNA芯片	脂肪酸类		
蛋白质组	iTRAO蛋白质组定量		氨基酸类
	TMT蛋白质组定量		TMAO及相关代谢物定量分析
	Label free蛋白质组定量	核苷酸代谢组学分析	
	DIA蛋白质组定量	10X Genomics	10X单细胞转录组测序
	蛋白质组全谱鉴定		10X单细胞ATAC-seq
	SILAC定量蛋白质组		10X单细胞V(D)J免疫组库测序

*未列明服务项目可随时联系业务或拨打客服热线咨询



03. 服务体系

服务托管

木芮生物专业从事科研CRO，从方案设计、执行到最终的成果转化积累了丰富的经验。您有课题我们可提供包含可行性评估、实验执行、数据分析、写作投稿指导等全程实验服务，您有方向我们可以为您做课题设计及全程实验服务。



组学服务

我们拥有动物实验平台、分子生物实验平台、病理实验平台、细胞实验平台、蛋白免疫实验平台、快速检测实验平台，6大实验平台，独立的实验室，配备先进的实验设备，能满足客户多种服务需求。



服务优势

立足于科研+临床的发展战略，建立上百种成熟临床疾病模型，打造“多模式生物 + 全技术维度”一体化平台，可以为国内医药企业以及科研工作者提供全面的数据支持。



服务流程

